

MEE

SUMINISTRES AL PROFESSIONAL MAESES, S,L

AVENIDA JAUME I, Nº 38

46714 PALMERA - VALENCIA

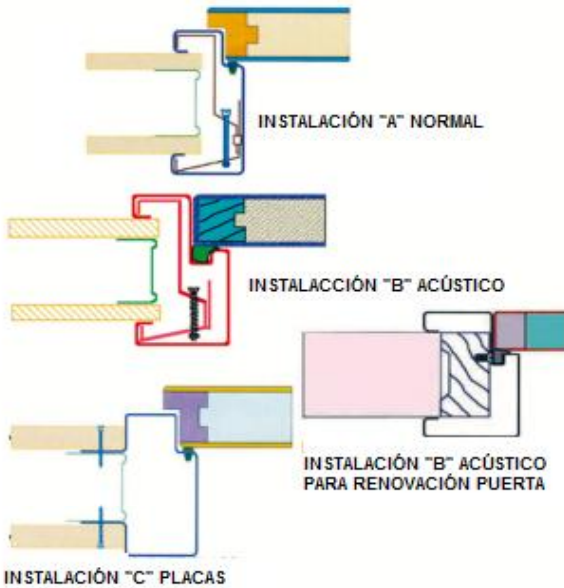
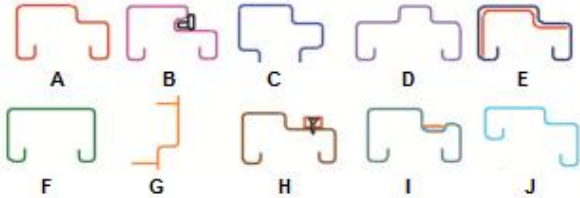
TLFNO: 962 893 325 - 606 327 355

FAX : 962 893 003

Web: [www.maesesinteriorismo.es](http://www.maesesinteriorismo.es)

[maeses@maesesinteriorismo.es](mailto:maeses@maesesinteriorismo.es)

**CERCO DE ACERO INOX O ACERO - VINILO**

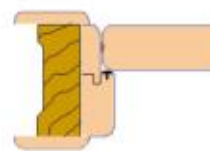


**CERCO DE ALUMINIO Y COMPACTOS**

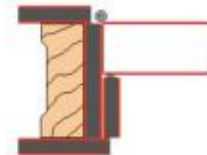


ALUMINIO LÍNEA RECTA  
ESPESOR DE 3MM Y  
TAPAJUNTAS DE 85MM

ALUMINIO LÍNEA CURVA  
ESPESOR DE 3MM Y  
TAPAJUNTAS DE 85MM



GALCES Y TAPAJUNTAS  
POSFORMADOS  
RECHAPADO EN HPL



GALCES Y TAPAJUNTAS DE  
COMPACTO FENOLICO  
HPL DE 12MM

**TRAFICO BAJO**



AGLOMERADO  
MADERA  
HPL 0.8MM



AGLOMERADO  
MADERA  
HPL 0.8MM



POLIETILENO  
MADERA Y ABS 3MM  
MELAMINA

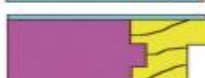


ALGOMERADO  
POSFROMADO 0.8MM

**TRAFICO MEDIO**



AGLOMERADO  
MADERA  
HPL 3MM



AGLOMERADO  
MADERA  
HPL 3MM



AGLOMERADO  
MADERA ABS 3MM  
HPL 0.8MM

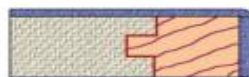


AGLOMERADO  
MADERA  
MELAMINA

**TRAFICO INTENSO**



POLIETILENO  
HPL 20MM  
HPL 3MM



AGLOMERADO  
MADERA HPL  
HPL 3MM



AGLOMERADO  
MADERA HPL 6MM  
HPL 3MM

**TRAFICO MUY INTENSO**



AGLOMERADO  
MADERA HPL 8MM  
INOX



FIBRAS HIDROFUGAS  
PERFIL ALUMINIO  
HPL 3MM

**EMBOQUILLADAS CON  
PERFIL ALUMINIO  
EXTRUSIONADO**



POLIETILENO  
ESTRUCTURA ALUMINIO  
MELAMINA - HPL - CRISTAL